



GFS Srew Compactors consist of a conveyer trough in stainless steel, a shaftless extra-heavy-duty spiral in carbon steel, a patented compating and de-watering dstranger module including a special patented plug retention diaphragm a return duct for squeezed out water, and a drive unit.

**Functio**

Three functions in one unit:

- 1) Conveying
- 2) De-watering
- 3) Compacting

Designed for intermittent operation, GFS Srew Compactors can be employed in various de-watering applications

Die Schmelkverdrchter der Baureihe GFS bestehen aus einem Frdertrog aus Edelstahl, einer wellenlosen Frderspirale in extrastarke Ausfhrung aus Stahl, einem an den Frdertrog anschlieenden, patentierten Verdrchtungs- und Entwsserungsmodul mit ebenfalls patentierter Pfropfenmembran, einer Rckfhrleitung fr das Presswasser sowie einem Getriebeantrieb.

**Funktion**

Im GFS Schmelkverdrchter sind drei Funktionen in einem Gert vereint:

- 1) Frdern
- 2) Compattage
- 3) Entwssern

Im Intervallbetrieb sind GFS Schmelkverdrchter vielftting anwendbar.

Les compacteurs  vis sans fin GFS sont constitus d'une auge de transport en acier inoxydable, une spirale extra lourde sans arbre interne en acier au carbone, un module de compactage et de drainage brevt  proximit de l'auge de transport avec daphragme de rtention galement brevt, un conduit de retour pour l'eau de dshydratation et un moteur ducteur.

**Fonction**

Trois fonctions en une seule machine:

- 1) Transport
- 2) Compattage
- 3) Drainage

La polyvalence du produit permet son utilisation dans de multiples applications pour un service discontinu.

I compattatori a cecoa GFS sono costituiti da un vaglio di drenaggio, un trugolo di convogliamento in acciaio inossidabile, una spirale extra pesante in acciaio al carbonio senza albero interno, un modulo brevettato di compattazione e drenaggio nella parte terminale del trugolo di convogliamento con diaframma di ritenzione ugualmente brevettato, un condotto di ritorno per l'acqua drenata e un motoriduttore.

**Funzione d'uso**

Tre funzioni in una sola macchina:

- 1) Convogliamento
- 2) Compattazione
- 3) Drenaggio

La duttilit del compattatore permette il suo utilizzo in svariate applicazioni per un servizio discontinuo.

**Performance & Technical Features**

- Tough and sreen in 304L stainless steel
- Highly wear-resistant extra-heavy-duty mild steel spiral
- Tough liner manufactured from HDPE high-density, low-friction polymer
- Increased durability of trough liner thanks to particular spiral geometry
- Absence of outlet and intermediate bearing assemblies
- No mechanical components in contact with the product handled
- Low speed

**Benefits**

- Up to 40% reduction of screenings volume
- Particularly maintenance-friendly modular design
- Optimized maintenance
- No mechanical blockage even with fibrous products
- Fully enclosed, pollution-free, odour-free
- Low noise level
- Low energy consumption

**Leistungsdaten & Technische Merkmale**

- Trog und Sieb aus Edelstahl 1.4306
- Hochresistente Schmelkspirale aus mildem Stahl
- Trogauskleidung aus hochmodularem, reibungssammem Kunststoff (HDPE)
- Hohe Bestndigkeit der Trogauskleidung dank der speziellen Geometrie der Schmelkspirale
- Keine Auslauf- und Zwischenlager
- Keine produktberhrenden mechanischen Gertekomponenten
- Geringe Schmelkenderzahlen

**Vorteile**

- Bis zu 40% Volumenreduzierung des Siebguts
- Besonders wartungsfreundliche Modulbauweise
- Optimierte Wrtung
- Auch bei faserigem Siebgut keine Spalter
- Hermetisch geschlossenes, kontaminations- und geruchsfreies System
- Leiser Betrieb
- Geringer Energiebedarf

**Performance et caractristiques techniques**

- Auge et tamisen acier INOX 304L
- Spirale en acier au carbone  duret leve
- Revtement de l'auge en polymre haute densit et faible frottement (HDPE)
- Durabilit leve du revtement grce  la gomtrie particulire de la spirale
- Absence de paliers d'extrmit  la bouche de dchargement et de paliers intermdiaires
- Aucun composant mcanique en contact direct avec le produit trait
- Basse vitesse

**Avantages**

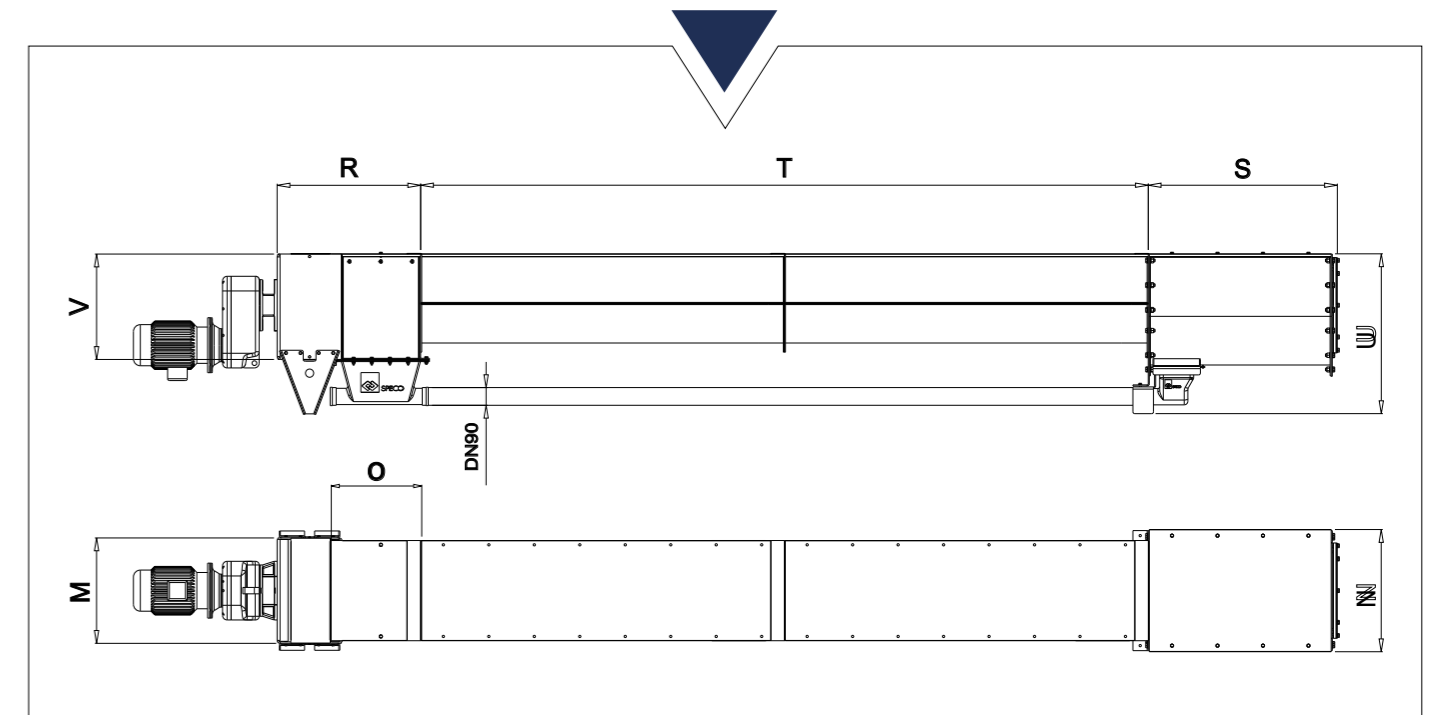
- Jusqu' 40% de rduction de volume du matiau grill
- Entretien ais grce  la construction modulaire
- Temps de maintenance optimiss
- Aucun blocage ou blocage mtre avec des produits fibreux
- Machine hermtiquement ferme anti-odeur et anti-pollution
- Niveau de bruyance bas
- Consommation d'nergie contenue

**Prestazioni e caratteristiche tecniche**

- Caratteria interamente in acciaio INOX AIS 304L
- Spirale in acciaio al carbonio ad elevata durezza
- Rivestimento del trugolo in polimero ad alta densit e basso attrito (HDPE)
- Elevata durabilit del rivestimento del trugolo grazie alla particolare geometria della spirale
- Assenza di supporti d'estremit allo scarico e di supporti intermedi
- Nessun componente meccanico in contatto diretto ad prodotto trattato
- Basso velocit di rotazione

**Vantaggi**

- Fino al 40% di riduzione del volume del grigliato
- Manutenibilit agevolata grazie alla costruzione modulare
- Tempi di manutenzione ottimizzati
- Nessun intasamento o blocco anche con prodotti fibrosi
- Macchina totalmente sigillata con operativit anticodre e antiinquinamento
- Basso livello di rumorosit
- Consumi energetici contenuti



TYPE	T (standard)	R	T* min - max	S	U	V	M	N	O		m <sup>3</sup> /h	KW
GFS200	2.000	480	1.000 - 6.000	530	600	300	327	445	200	5° - 25°	2	1,5
GFS300	3.000	606	2.000 - 8.000	750	757	440	440	545	323	5° - 25°	5	22
GFS400	4.000	773	2.000 - 10.000	1.000	939	575	575	663	486	5° - 25°	8	40

(\*): 500 mm steps in 500 mm Schritten /  pas de 500 mm con passo 500 mm

Dimensions in mm

**PATENTED Outlet Compaction Station Washing System Included**

PATENTIERIES Verdrchtungs- und Entwsserungsmodul inklusive Auswschsystem  
Module de compactage et drainage BREVETE avec systme de lavage  
Modulo di compattazione e di drenaggio BREVETATO con sistema di lavaggio

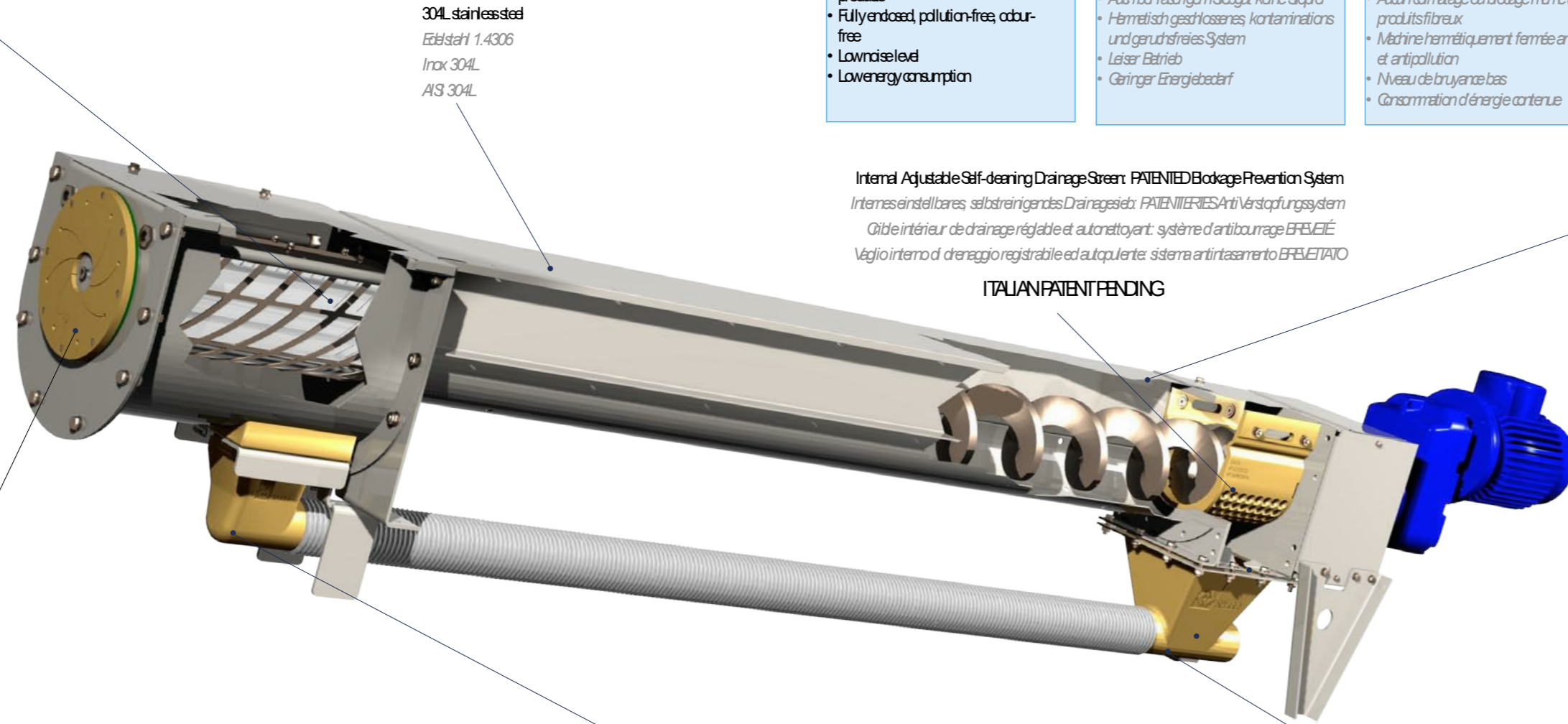
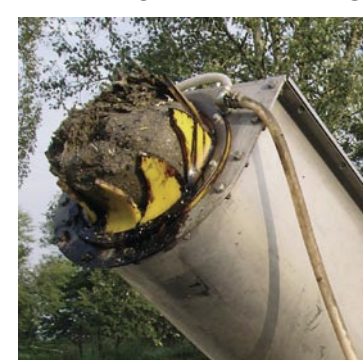
**INTERNATIONAL PATENT PENDING**



**PATENTED Plug Retention Diaphragm**

PATENTIERIES Pfropfenmembran  
Daphragme de rtention BREVETE  
Diaframma a compressione variabile BREVETATO

**INTERNATIONAL PATENT PENDING**



304L stainless steel  
Edelstahl 1.4306  
Inox 304L  
AIS 304L

**Internal Adjustable Self-cleaning Drainage Screen: PATENTED Blockage Prevention System**

Innen einstellbares, selbstreinigendes Drainagesieb: PATENTIERIES Anti-Verstopfungssystem  
Grille intrieur de drainage rglable et auto-epurante: systme d'anti-bouillage BREVETE  
Vaglio interno di drenaggio regolabile ed autopulente: sistema anti-intasamento BREVETATO

**ITALIAN PATENT PENDING**

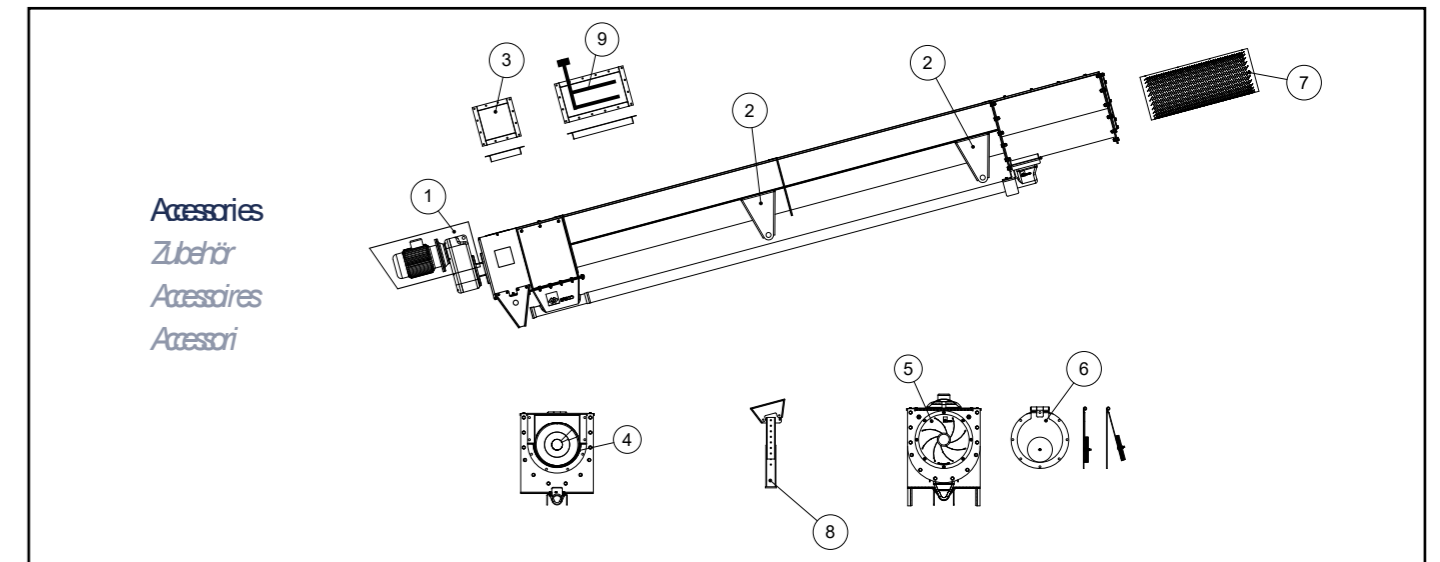
**Inlet Section**

Einlaufbereich  
Zone de chargement  
Zona di carico



**SELF-CLEANING Liquid Collection Boxes**

SELBSTREINIGENDE Flssigkeitssammelksten  
Botes de rcolte de liquide AUTO-EPURANTES  
Cassette di raccolta liquid AUTO-PULENTI



1	Drive guard	Antriebschutzkasten	Carter motorisation	Carter motorizzazione
2	Fastening bracket	Befestigungslasche	Bride de fixation	Staffa di fissaggio
3	Inlet	Einlauf	Bouche de chargement	Boca di carico
4	Side Plates	Seitbleche	Plaques de frottement	Platti di strisciamento
5	Plug retention SNI® diaphragm with different resistance levels	Pfropfenmembran aus SNI® in verschiedenen Widerstandegraden	Daphragme en SNI® avec rigidits diffrentes	Pressore in poliuretano con diverse rigidite
6	Counterweight plug retention flap	Gewichtslasche Auslaufpfropfenklappe	Daphragme  poids	Pressore a pesi
7	Compating and de-watering screen module in different mesh sizes	Verdrchtungs- und Entwsserungsmodul in unterschiedlichen Siebmaschenweiten	Grille de compactage  mailles diffrentes	Vaglio compattazione con diverse spaziature
8	Vertically adjustable support stands	Hhenverstellbare Sttzen	Pieds rglables en hauteur	Pied regolabili in altezza
9	Screening/washing	Seigtwsche	Lavage grill	Lavaggio grigliato